

► Descripción

Participa+ busca fortalecer las relaciones entre los ciudadanos organizados y sus instituciones públicas. Es un modelo para guiar acciones de involucramiento ciudadano efectivo mediante tres líneas: liderazgos ciudadanos, incidencia y gobierno abierto.

El modelo parte de una visión integral de la interacción de esas tres líneas, diferenciándose de programas que actúan de forma aislada y limitan el impacto. Además, presenta una nueva visión del involucramiento ciudadano en Colombia que busca romper con las barreras que desincentivan y limitan las formas de involucramiento efectivo y le restan legitimidad a la democracia.

Nuestra apuesta

Participa+ es un modelo replicable que busca implementar a nivel local en Colombia estrategias que respondan a las siguientes apuestas:

1. Promover ciudadanos que sean agentes de cambio capaces de organizarse e incidir en los asuntos públicos que transforman su entorno, representando con capacidad para representar intereses colectivos que logren sostener acciones orientadas a lo público.

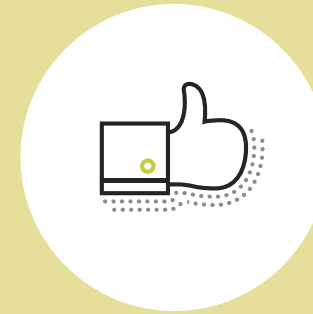
2. Generar estrategias de incidencia para que ciudadanos organizados se apropien de diferentes metodologías innovadoras que fortalezcan su capacidad para influenciar la toma de decisiones públicas y logren una respuesta institucional alineada con sus causas.

3. Promover gobiernos abiertos bajo una lógica de innovación pública que facilite una interacción donde el Estado se anticipa a las necesidades de los ciudadanos y los hace partícipes de sus decisiones. Esta estrategia se basa en tres pilares: transparencia, participación y co-creación.

Modelo para *gobiernos y ciudadanos activos*

PARTICIPA+

Hitos



**Se consolidó conceptualmente el Modelo de Involucramiento Ciudadano
en alianza con el Movilizadorio**

Lo
que
viene

Modelo para
gobiernos y ciudadanos activos

PARTICIPA+

- ▶ **Lanzamiento Modelo Participa+ en el marco del People's Democracy Forum América Latina**
- ▶ **Consolidación de alianzas público-privadas para implementar el modelo a nivel local**