

Guía de Orientación Socio Ocupacional

► Descripción

La **guía de Orientación Socio Ocupacional** es una herramienta pedagógica dirigida a los docentes, que les permite tener elementos concretos para desarrollar procesos de orientación con los jóvenes en los grados octavo, noveno, décimo y undécimo. La guía corresponde a la metodología desarrollada por la Fundación Corona y **Enseña por Colombia** bajo los lineamientos del Ministerio de Educación que tiene como objetivo acompañar a los jóvenes en el proceso de conocerse a sí mismos, conocer el mundo de la formación y el mundo del trabajo.

Nuestra apuesta

En Fundación Corona sabemos que una de las temáticas que acentúa las brechas que las poblaciones vulnerables enfrentan en la ruta de educación al empleo, es la falta de información pertinente para la toma de decisiones relacionadas con la vida laboral y el proyecto de vida. Esta información en la etapa formativa escolar, se centra en brindar a los jóvenes información de sí mismos, del mundo de la formación y del mundo laboral para que estos tomen decisiones informadas frente a sus aspiraciones de proyecto de vida.

Resultados 2018



81

TUTORES OSO

8.921

Estudiantes en Educación media:

Recibieron OSO.

Guía de Orientación Socio Ocupacional

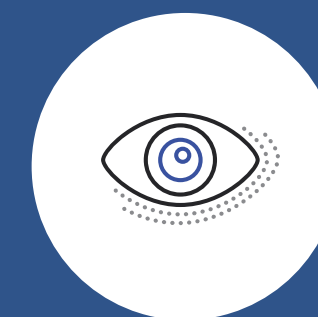
Hitos



Durante 2018 se construyó la versión 2.0 de la metodología de Orientación Socio Ocupacional (OSO) y se implementaron pilotos en diferentes territorios.



La metodología de Orientación Socio Ocupacional (OSO) fue revisada y validada con el Ministerio de Educación con base en sus lineamientos del Plan de Permanencia en la educación media.



Se realizó una revisión de cómo las instituciones educativas y sus docentes se apropian de la metodología y qué tan pertinente es dentro de la formación de los jóvenes.

Lo
que
viene

Guia de
Orientación Socio
Ocupacional

- ▶ Se diseñará la estrategia de despliegue, implementación, monitoreo y evaluación de la metodología de Orientación Socio Ocupacional (OSO).
- ▶ Incremento de la cobertura de Instituciones Educativas que implementan la metodología de Orientación Socio Ocupacional (OSO) en el país, a través de la articulación de actores territoriales.
- ▶ Digitalización de la metodología OSO para articularla en procesos de formación digital.