



► Descripción

El Programa **Pacto de Productividad** busca mejorar las oportunidades de empleo para las personas con discapacidad, contribuyendo a su inclusión laboral y social.

El programa fortalece, orienta y articula a los diferentes actores del sistema laboral, prestando acompañamiento técnico a las empresas, los centros de formación para el trabajo, las instituciones prestadoras de servicios complementarios, centros de empleo y movimientos asociativos con personas con discapacidad. Finalmente, genera insumos para el diseño de lineamientos técnicos, estándares y políticas públicas relacionadas con la inclusión laboral de la población con discapacidad.

Nuestra apuesta

Desde Fundación Corona reconocemos la necesidad que hay en el país de contar con una entidad dedicada a promover la inclusión laboral de la población con discapacidad. **Pacto de Productividad** se ha posicionado como un referente técnico en empleo inclusivo de personas con discapacidad en el territorio nacional. Gracias a este programa podemos llevar los aprendizajes adquiridos en esta población a otras poblaciones vulnerables. Su experiencia ha sido parte de la base para la creación del **Modelo Territorial de Empleo Inclusivo** que desarrollamos con Fundación Andi y Acdi Voca.

Resultados 2018



En alianza con 4 Instituciones Educativas

863 Estudiantes en formación para el trabajo

Intermediación laboral a través de 4 cajas de compensación y centros de empleo fortalecidos en años anteriores realizaron procesos de intermediación laboral a



6.551 personas con discapacidad



734 personas con discapacidad lograron emplearse



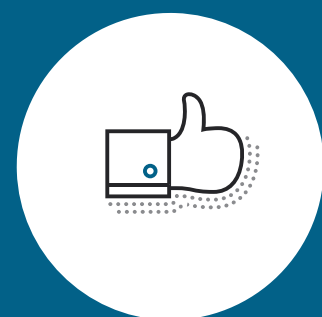
198

empresas emplearon personas con discapacidad, y 5 empresas fueron asesoradas para mejorar sus procesos para poder vincular población con discapacidad

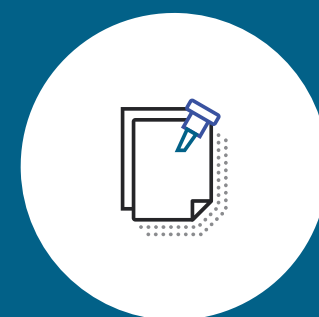


PROGRAMA EMPRESARIAL DE PROMOCIÓN
LABORAL PARA PERSONAS CON DISCAPACIDAD

Hitos



En el marco de la construcción del Plan Nacional de Desarrollo 2018-2022, el programa participó aportando lineamientos para inclusión laboral de personas con discapacidad.



Se realizaron aportes al documento de “Recomendaciones y propuestas en materia de discapacidad” del Banco Interamericano de Desarrollo -BID al plan Nacional de Desarrollo 2018-2022 .



Participación en la construcción de la estrategia integral para la generación de ingresos de las personas con discapacidad para la Alta Consejería para la Discapacidad 2018-2022.

Lo
que
viene



Pacto de
productividad

PROGRAMA EMPRESARIAL DE PROMOCIÓN
LABORAL PARA PERSONAS CON DISCAPACIDAD

- ▶ Planteamiento de la réplica del modelo de intervención territorial de Pacto de Productividad de la mano de Castellar por Colombia, Cooperación Catalana, para personas con discapacidad.
- ▶ Fortalecimiento de los abordajes a personas con discapacidad en los procesos de las cajas de compensación.
- ▶ Apoyo al Ministerio de Trabajo para socializar con los empresarios la adecuada implementación del artículo 26 de la Ley 361 de 1997.